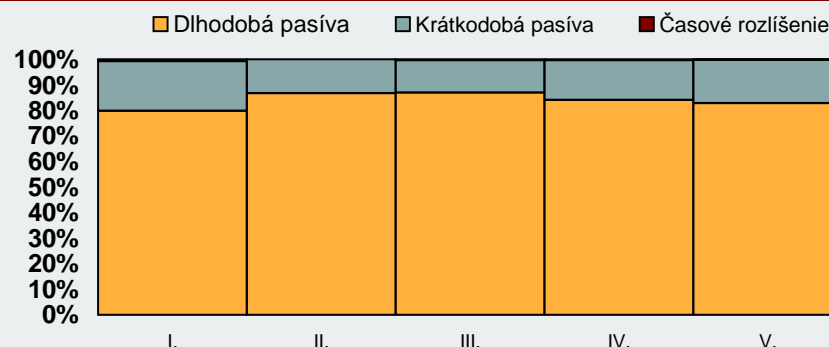


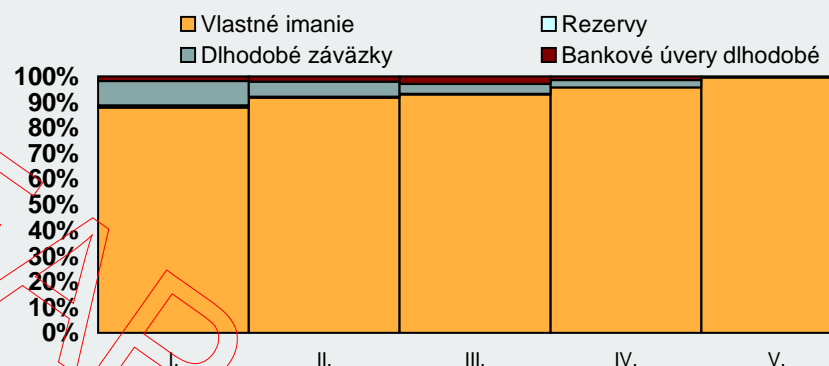
I. ŠTRUKTÚRA PASÍV

	I.	II.	III.	IV.	V.
DLHODOBÉ PASÍVA	22 800,8	23 249,5	21 968,8	20 252,0	16 792,7
KRÁTKODOBÉ PASÍVA	5 513,2	3 565,2	3 188,8	3 729,3	3 431,4
ČASOVÉ ROZLIŠENIE	229,2	0,0	106,0	98,4	60,9
DLHODOBÉ PASÍVA	79,9%	86,7%	87,0%	84,1%	82,8%
KRÁTKODOBÉ PASÍVA	19,3%	13,3%	12,6%	15,5%	16,9%
ČASOVÉ ROZLIŠENIE	0,8%	0,0%	0,4%	0,4%	0,3%



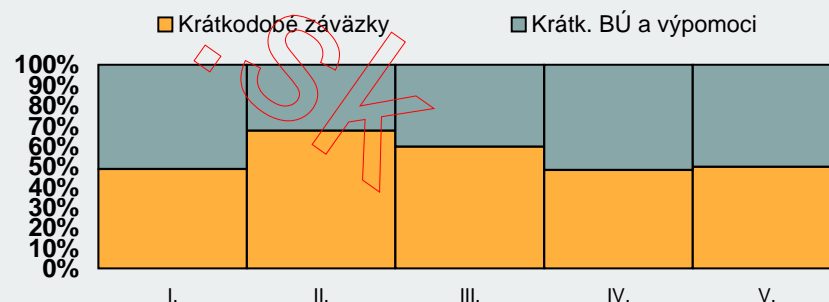
DLHODOBÉ PASÍVA

	I.	II.	III.	IV.	V.
Vlastné imanie	20 021,6	21 308,7	20 401,2	19 368,4	16 699,4
Rezervy	181,2	69,2	48,7	4,7	5,4
Dlhodobé záväzky	2 157,0	1 368,1	873,5	571,2	0,0
Bankové úvery dlhodobé	441,0	503,5	645,5	307,7	87,9
Vlastné imanie	87,8%	91,7%	92,9%	95,6%	99,4%
Rezervy	0,8%	0,3%	0,2%	0,0%	0,0%
Dlhodobé záväzky	9,5%	5,9%	4,0%	2,8%	0,0%
Bankové úvery dlhodobé	1,9%	2,2%	2,9%	1,5%	0,5%



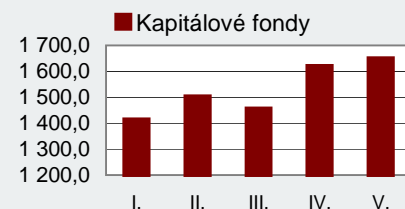
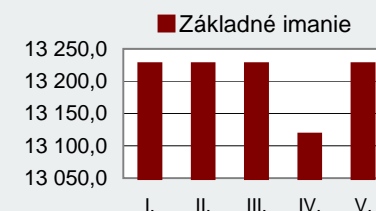
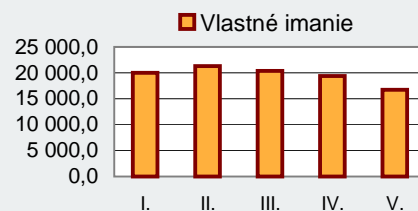
KRÁTKODOBÉ PASÍVA

	I.	II.	III.	IV.	V.
Krátkodobé záväzky	2 688,3	2 411,7	1 905,6	1 800,9	1 708,1
Krátk. BÚ a výpomoci	2 824,9	1 153,5	1 283,2	1 928,5	1 723,4
Krátkodobé záväzky	11,8%	10,4%	8,7%	8,9%	10,2%
Krátk. BÚ a výpomoci	12,4%	5,0%	5,8%	9,5%	10,3%



II. VLASTNÉ IMANIE

	I.	II.	III.	IV.	V.
Vlastné imanie	20 021,6	21 308,7	20 401,2	19 368,4	16 699,4
Základné imanie	13 226,4	13 226,4	13 226,4	13 117,4	13 226,1
Kapitálové fondy	1 414,2	1 504,1	1 457,0	1 620,4	1 650,5
VH min. rokov a za účt. obdobie	5 380,9	6 578,2	5 717,7	4 630,7	1 822,8



III. ZÁVÄZKY

	I.	II.	III.	IV.	V.
Závazky	8 292,4	5 506,0	4 756,4	4 612,9	3 524,7
Dlhodobé záväzky	2 157,0	1 368,1	873,5	571,2	0,0
Krátkodobé záväzky	2 688,3	2 411,7	1 905,6	1 800,9	1 708,1
Krátk. BÚ a výpomoci	2 824,9	1 153,5	1 283,2	1 928,5	1 723,4
Bankové úvery dlhodobé	441,0	503,5	645,5	307,7	87,9
Časové rozlíšenie	229,2	0,0	106,0	98,4	60,9

